

Backup SISLOC[®]



Sumário

1.	Informações Gerais	3
2.	Instalação de Tarefa de Backup.....	3
❖	Passo a passo	3
3.	Execução de Backup Manual	7
❖	Passo a passo	7



1. INFORMAÇÕES GERAIS

Os procedimentos deste manual mostram um exemplo de uma execução padrão do backup e diferenças podem ocorrer de acordo com a configuração de cada máquina.

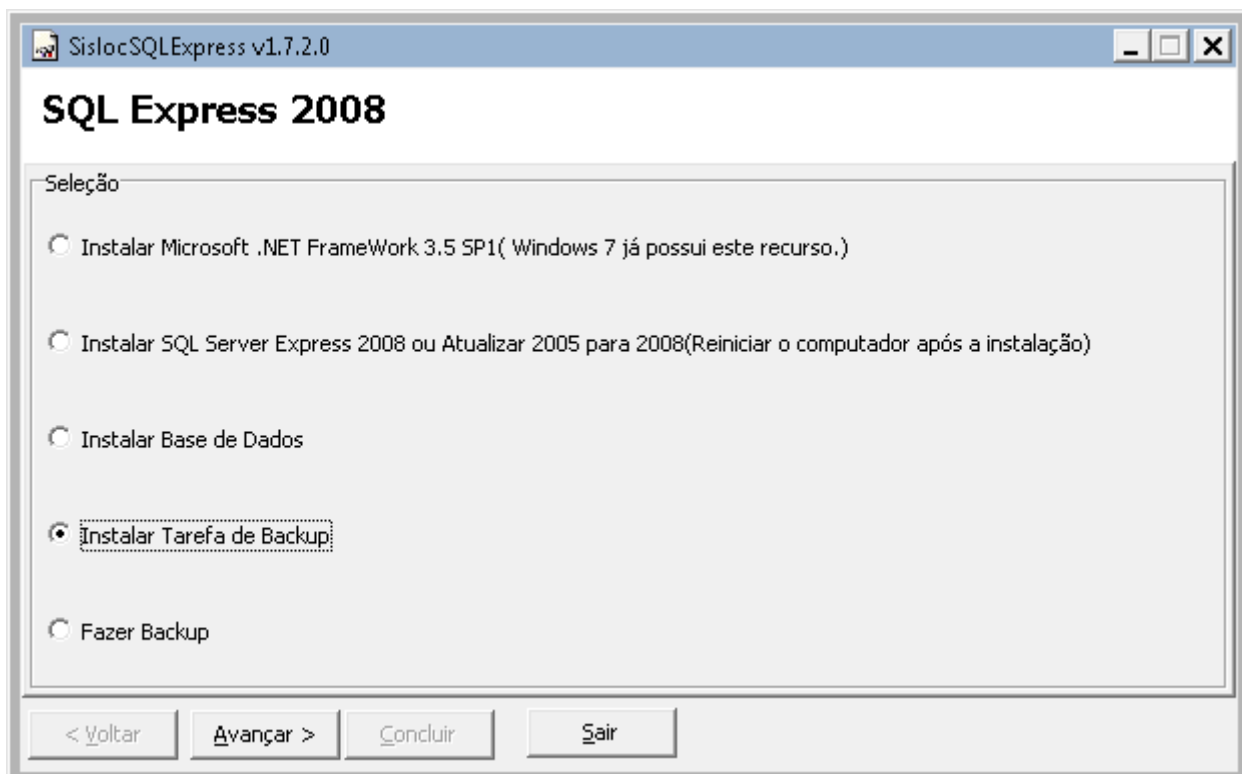
O banco de dados do sistema é uma de suas partes mais críticas, se o usuário não tiver segurança em executar os procedimentos, entre em contato com o suporte da Sisloc para auxílio.

2. INSTALAÇÃO DE TAREFA DE BACKUP

A tarefa de *backup* é um recurso utilizado para realizar os procedimentos de *backup* agendado.

❖ Passo a passo

1. Executando o SQL Express, selecione a opção “Instalar Tarefa de Backup” e clique em “Avançar”.



2. Será solicitado o usuário e a senha de acesso ao SQL Express para prosseguir com a instalação.



SislocSQLExpress v1.7.2.0

SQL Express 2008

Informe o usuário e senha, usados para conectar no banco de dados SQL Express

Usuário

Senha Senha não pode ser em branco, e deve ter pelo menos 5 caracteres

< Voltar Avançar > Concluir Sair

3. Selecione a instância do SQL Express onde está alocado o banco de dados, normalmente a instância é MSSQLSERVER.

SislocSQLExpress v1.7.2.0

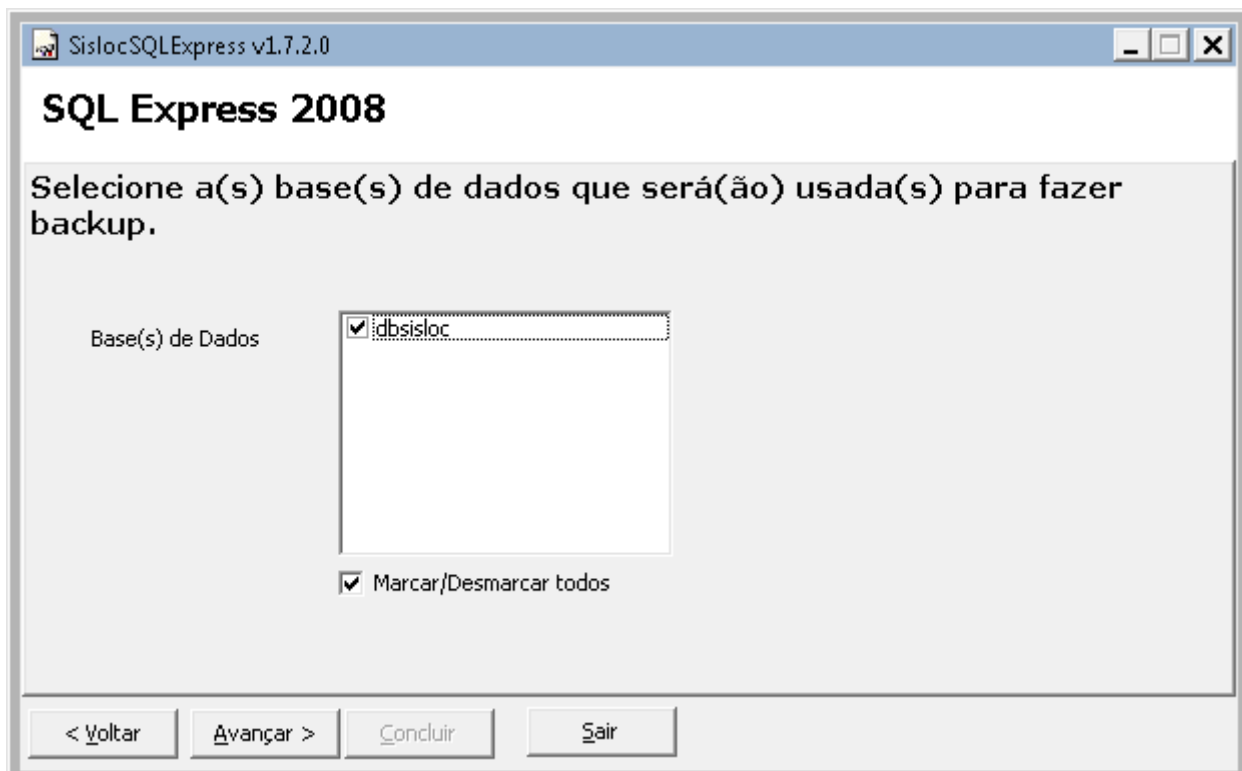
SQL Express 2008

Informe a instância do SQL Express que deseja utilizar

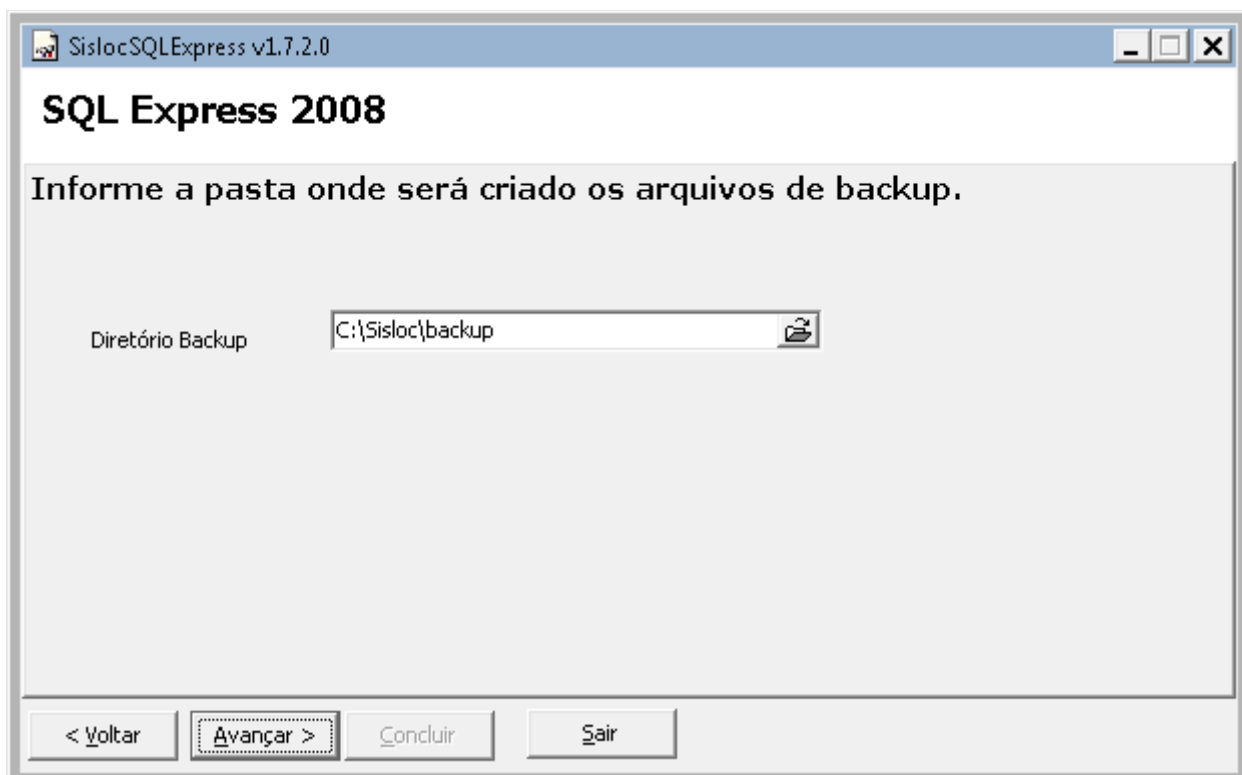
Nome da Instância

< Voltar Avançar > Concluir Sair

4. Na próxima etapa é necessário selecionar as bases de dados que serão acrescentadas na tarefa de *backup*. Em geral terá um banco de dados (dbsisloc) somente, as instalações que contém auditoria possuem mais duas bases para serem selecionadas (dbsislocad e dbsislocai).

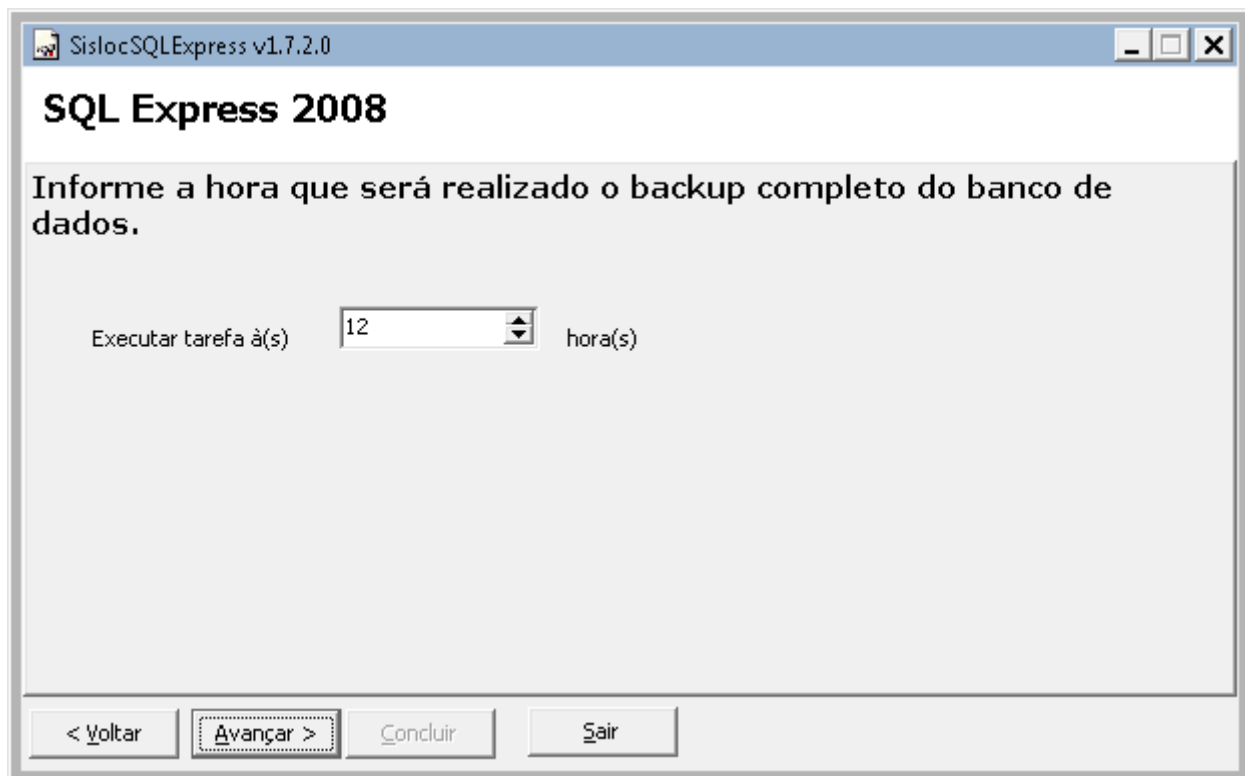


5. Neste passo informe a pasta onde serão criados os arquivos de backup. O assistente selecionará o diretório “C:\SISLOC\Backup”, recomenda-se manter o padrão para facilitar a localização.

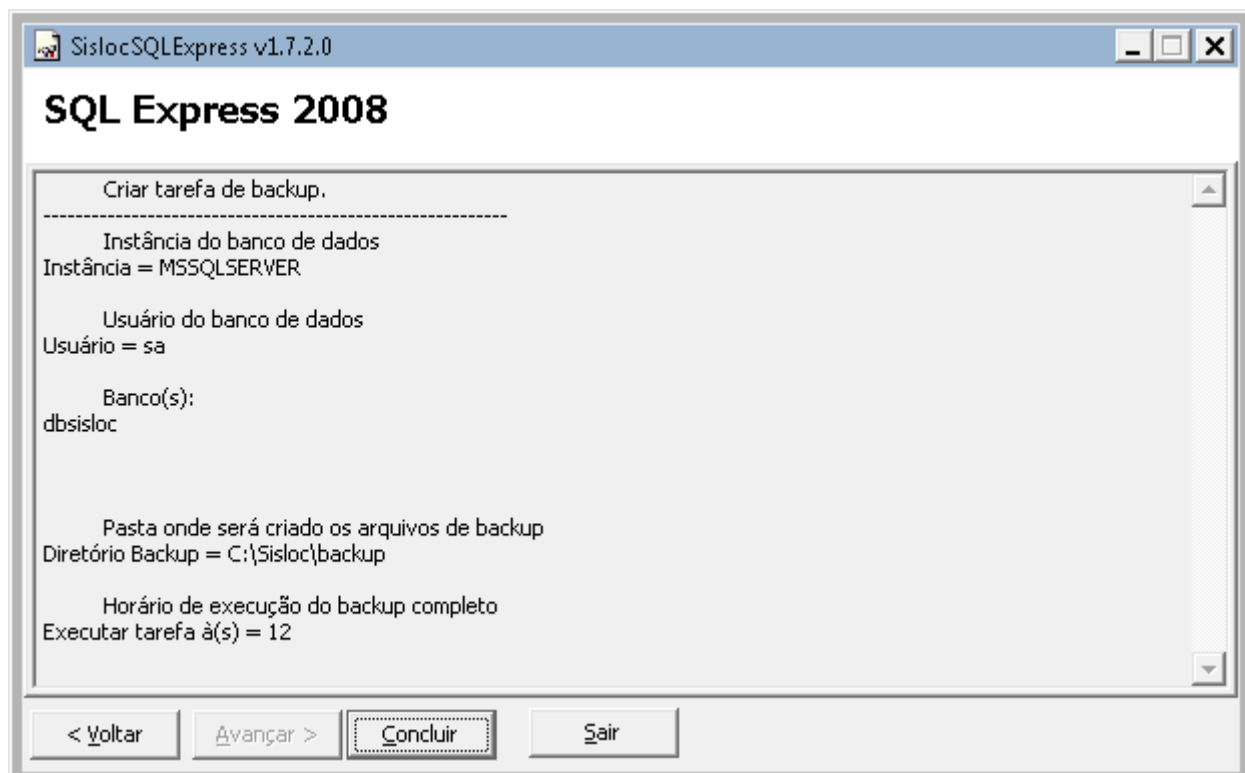


6. Ao clicar em “Avançar” será necessário informar a hora em que a tarefa será realizada diariamente.





7. Na última tela será mostrado o resumo da instalação exibindo a instância onde está sendo criada a tarefa, o usuário do SQL, os bancos selecionados, o caminho onde os arquivos serão salvos e a hora da execução do *backup* completo. Clique em “Concluir” para processar a instalação da tarefa.

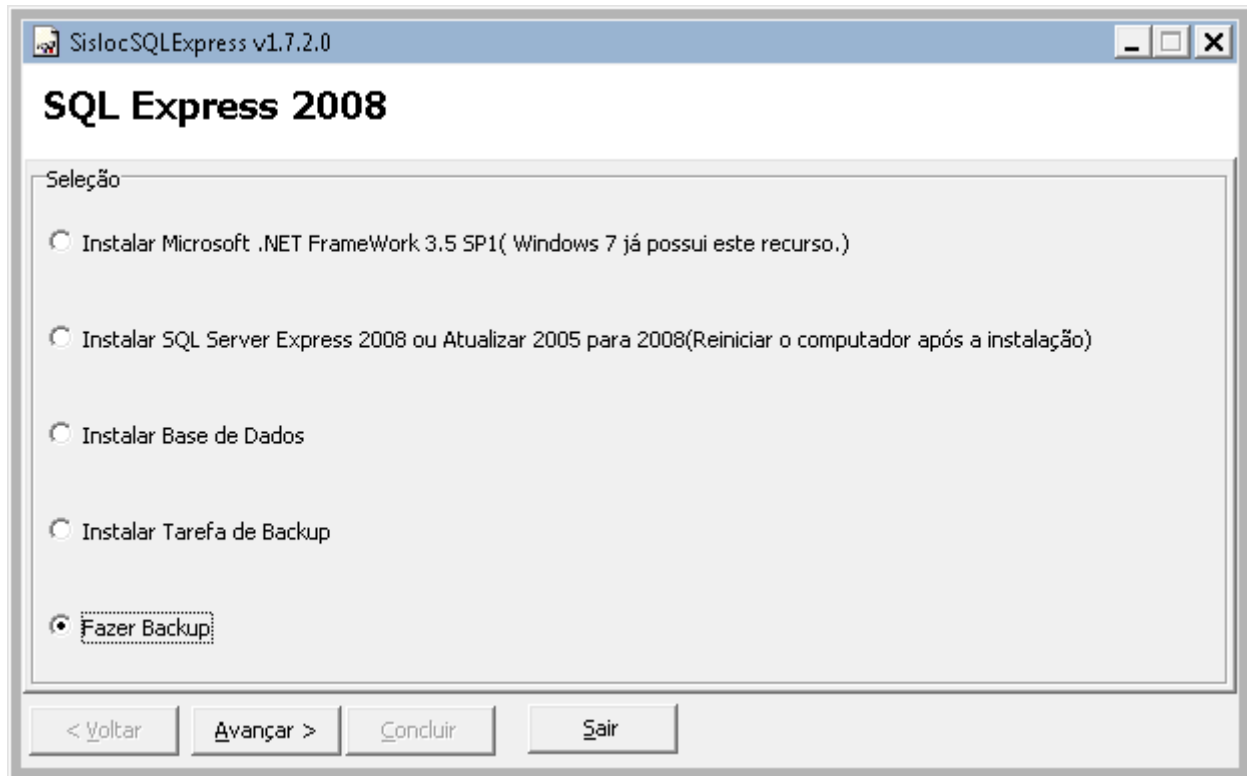


3. EXECUÇÃO DE BACKUP MANUAL

Além da instalação de tarefa de *backup* automático, é possível efetuar o *backup* manualmente. Através deste processo o *backup* será salvo na hora em que o procedimento for executado, o SQL Express também será a ferramenta utilizada.

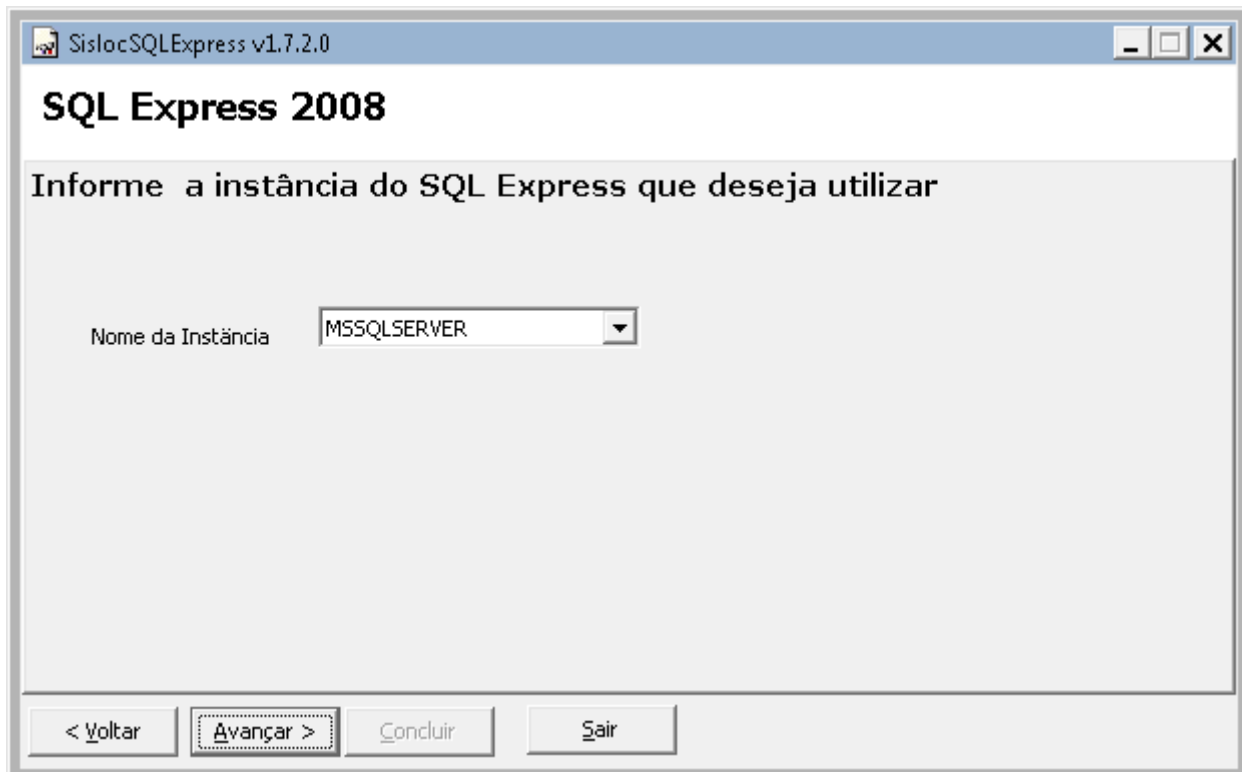
❖ Passo a passo

1. Escolha a opção “Fazer Backup” no SQL Express e clique em “Avançar”.



2. Informe o nome da instância onde o *backup* será realizado. Para a realização deste será necessário apenas informar esta instância.





Obs.: Os bancos que serão copiados são os mesmos definidos inicialmente na instalação da tarefa de *backup*, caso exista algum banco de dados que não esteja selecionado é necessário efetuar o processo novamente.

3. Será exibida a instância escolhida para o *backup*, clique em “Concluir” para que o processo seja realizado.

