

Procedimentos para Atualização SISLOC[®]



Sumário

1.	Informações Gerais	3
2.	Atualização de Versão no Servidor	3
❖	Passo a passo	3
3.	Atualização de Versão das demais Máquinas	7
❖	Passo a passo	8



1. INFORMAÇÕES GERAIS

Estes procedimentos mostram um exemplo de atualização padrão e diferenças podem ocorrer de acordo com a configuração de cada máquina. O banco de dados do sistema é uma de suas partes mais críticas, se o usuário não tiver segurança em executar os procedimentos entre em contato com o suporte da Sisloc Software para auxílio no processo.

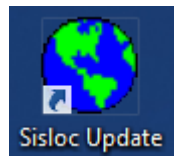
2. ATUALIZAÇÃO DE VERSÃO NO SERVIDOR

Na “Área de trabalho” do **SERVIDOR** encontra-se o ícone de atalho para o aplicativo Sisloc Update que tem como função fazer a atualização do SISLOC®, baixando novos arquivos de versões e habilitando a base de dados para a nova versão.

Siga os procedimentos abaixo para fazer a atualização de versão.

❖ Passo a passo

1. Clique no ícone “Sisloc Update” para executar o assistente de atualização.

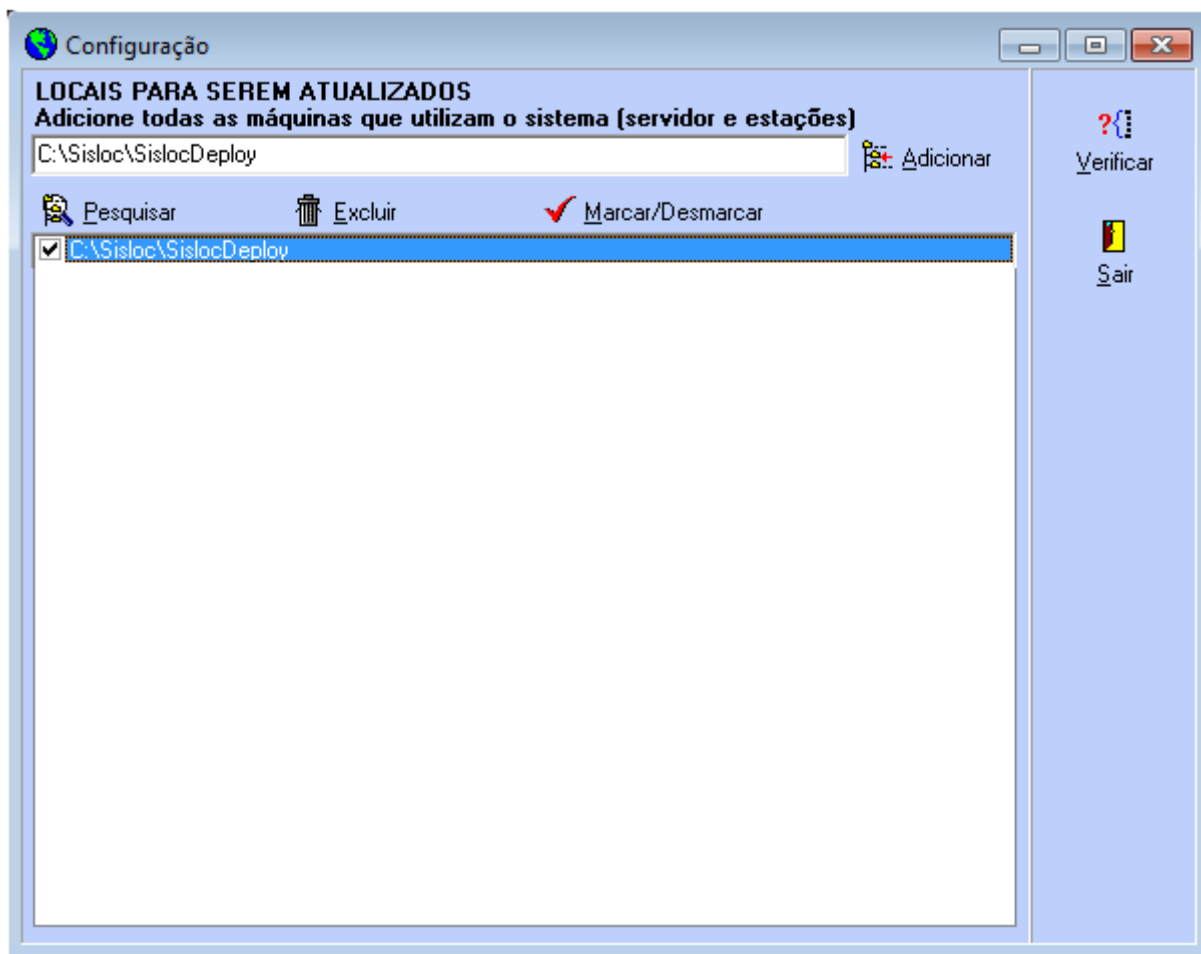


2. Será aberta a tela do assistente, conforme mostra a imagem abaixo:

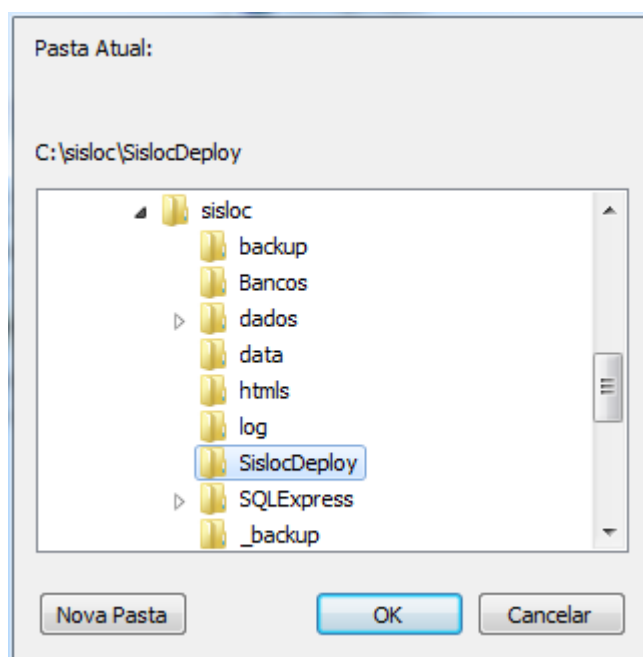


3. Primeiramente será necessário configurar a pasta onde os arquivos de atualização serão copiados. Clique no botão “Configurar” para selecionar a pasta.



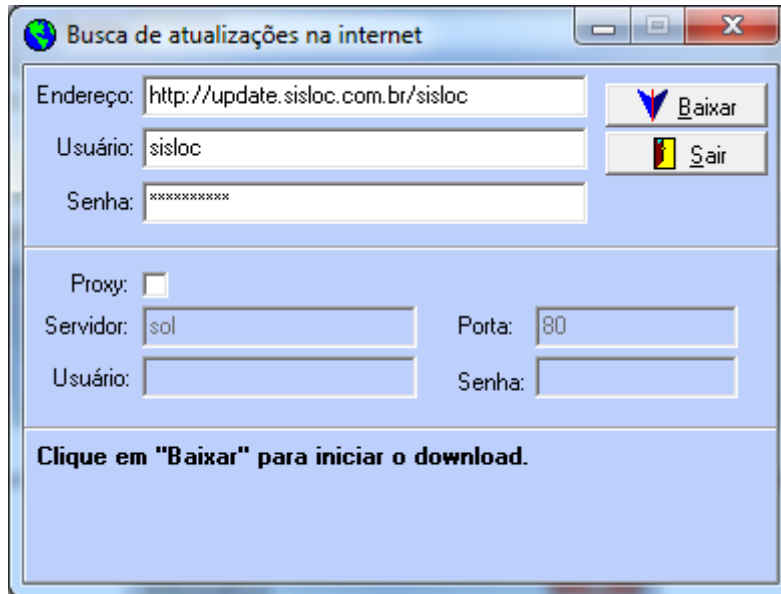


4. Clique em “Pesquisar” e selecione a pasta onde os arquivos serão copiados, para verificar se o caminho está correto clique em “Verificar”.



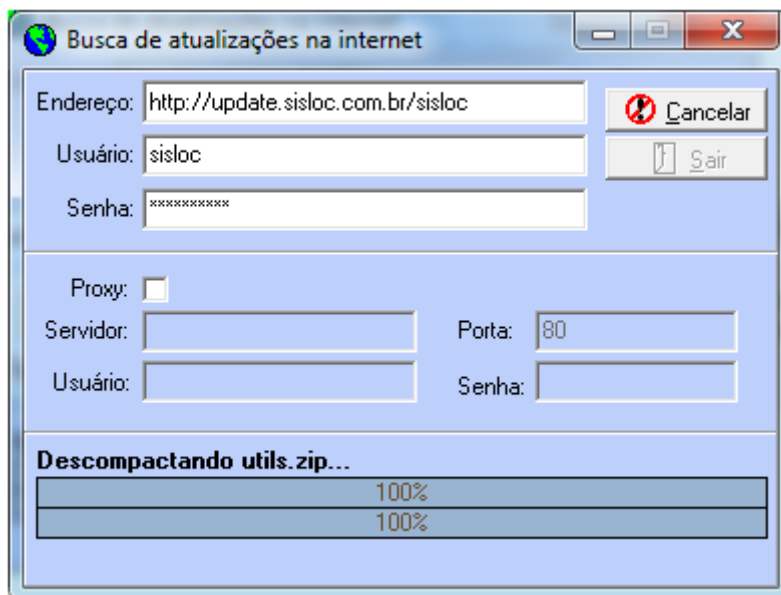
5. Para fazer o *download* da versão corrente clique na opção “Download” da tela do assistente.



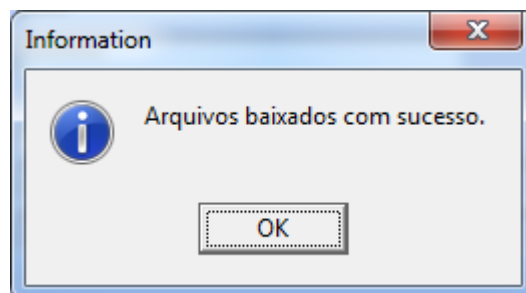


6. No campo “Endereço” informe o endereço web para atualização: <http://update.sisloc.com.br/sisloc>. Cada cliente possuirá seu usuário e senha específicos. Clique em “Baixar” para processar o *download*.

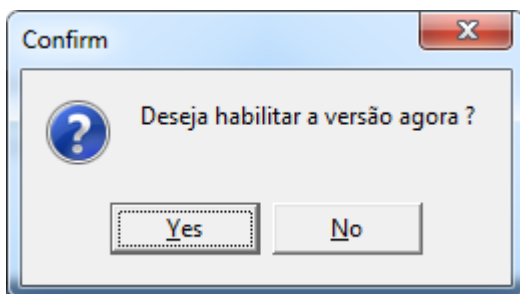
Obs.: Entre em contato com o suporte caso não possua os dados de acesso.



7. Ao final do *download* será exibida a mensagem: “Arquivos baixados com sucesso”, clique em “Ok” para voltar à tela do Sisloc Update.

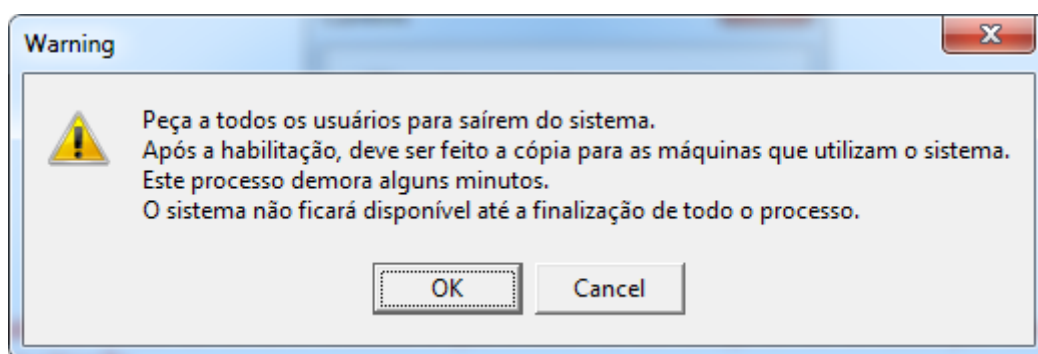


8. O assistente irá sugerir que seja feita a habilitação da nova versão baixada. Clique em “Sim” para habilitar a nova versão. Este processo também pode ser acessado através do botão “Habilitar” do Sisloc Update.



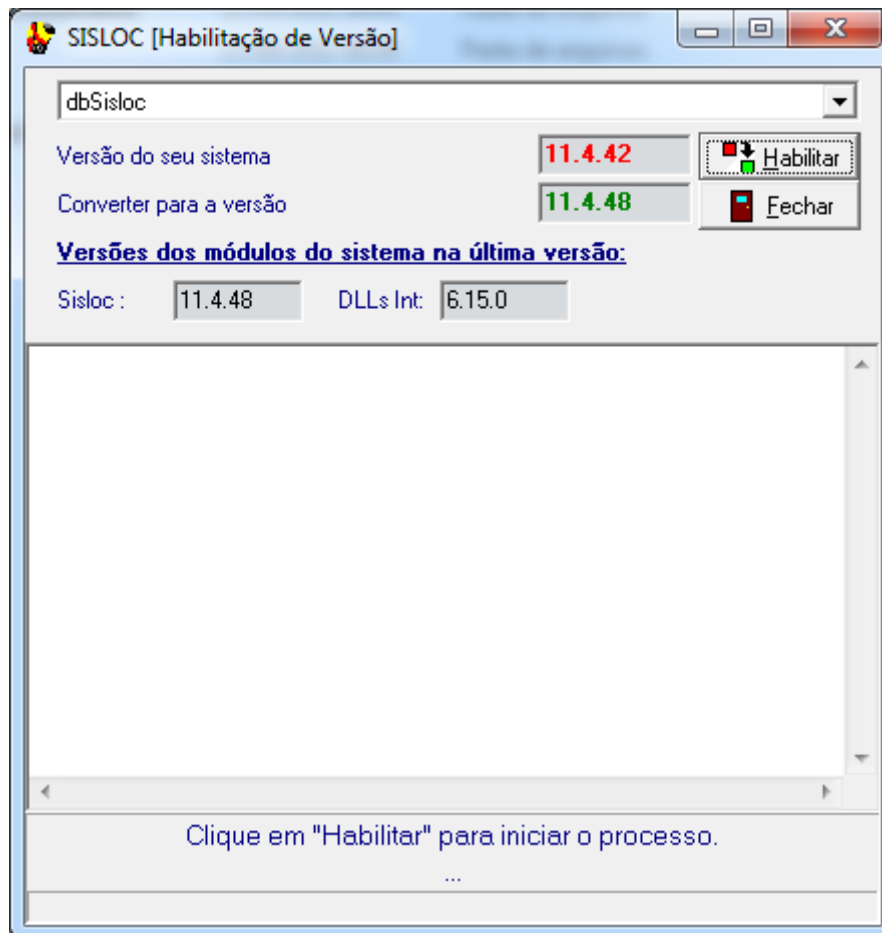
Obs.: Para habilitar a versão corrente é necessário que o sistema não esteja sendo utilizado por nenhum usuário no momento da atualização.

9. Será mostrada a mensagem solicitando que os usuários fechem o SISLOC®:



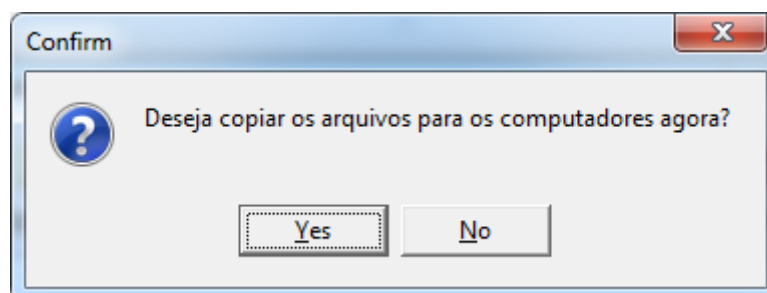
10. Clique em “Ok” e a tela de habilitação será exibida. Selecione a base de dados a ser habilitada e clique no botão “Habilitar” para processar. Antes de executar o processo poderão aparecer outros avisos de atenção para o procedimento de atualização, após ler cada aviso se houver certeza do processo confirme-o até que a habilitação seja executada:





Obs.: Os números de versões seguirão conforme a versão instalada na empresa. A informação mostrada na imagem acima é apenas um exemplo.

11. Depois de habilitar a versão, clique no botão “Fechar”. Será solicitado que os dados sejam copiados para as estações (aquelas que foram configuradas através do botão “Configurar” do Sisloc Update).



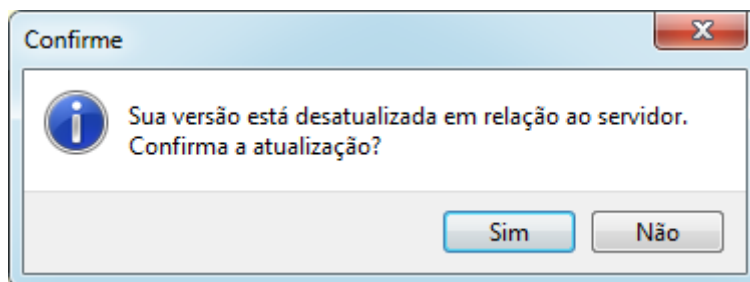
12. Depois de realizada a cópia o sistema já estará atualizado e disponível para utilização.

3. ATUALIZAÇÃO DE VERSÃO DAS DEMAIS MÁQUINAS

Após atualizar a versão do servidor, as máquinas que possuem o sistema e que fazem acesso ao banco de dados do servidor também devem ser atualizadas. Isto ocorrerá de forma automática para os sistemas já configurados para tal ação dentro das configurações gerais do sistema, aba “Geral” campo “Diretório servidor para carregar a versão”.

❖ Passo a passo

1. Ao acessar o sistema e escolher o banco de dados do servidor, caso o caminho para carregar a versão esteja correto e a versão do servidor esteja diferente da instalada na máquina, será exibida a mensagem informando que a versão está desatualizada em relação ao servidor e confirmando a atualização.

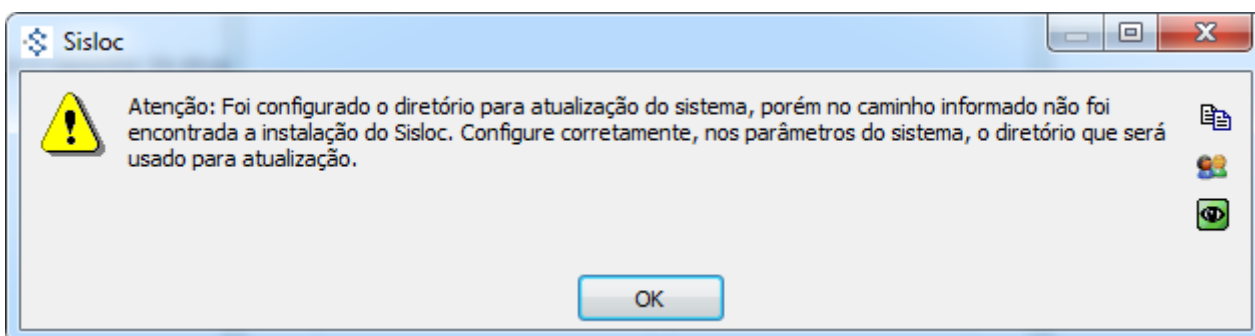


2. Ao clicar em "Sim" a cópia dos arquivos de atualização do servidor para a máquina será executada.



3. Ao concluir a cópia a versão já estará atualizada e pronta para ser utilizadas.

4. Se o caminho da atualização estiver incorreto será exibida a seguinte mensagem:



5. E o sistema não será atualizado, neste caso é necessário acessar o banco de dados e alterar o caminho de carregamento da versão dentro das configurações gerais do sistema.

Obs.: É importante lembrar que se o sistema da máquina não estiver atualizado, não será possível abrir o banco de dados do servidor, pois o sistema indicará que as versões não são compatíveis. Daí será necessário acessar o banco pelo servidor e efetuar a correção do caminho de carregamento da versão.

